

Министерство науки и высшего образования Российской Федерации  
Федеральное государственное автономное образовательное учреждение высшего образования  
«Южно-Уральский государственный университет  
(национальный исследовательский университет)»  
Высшая школа экономики и управления  
Кафедра экономики и финансов

# **Особенности налогообложения субъектов малого предпринимательства в Российской Федерации (на примере ООО «УРАЛАВТОИМПОРТ»)**

АЛЬБОМ ИЛЛЮСТРАЦИЙ  
К ВЫПУСКНОЙ КВАЛИФИКАЦИОННОЙ РАБОТЕ  
ЮУрГУ–38.03.01.2023.(005).ВКР

Количество листов 20

Руководитель работы, к.э.н., доцент  
\_\_\_\_\_ Е.С. Ткач  
«07» июня 2023 г.

Автор работы  
Студент группы ЭУЗ–572  
\_\_\_\_\_ В.Э. Борисов  
«07» июня 2023 г.

Нормоконтролёр, к.т.н., доцент  
\_\_\_\_\_ Л.Л. Зайончик  
«09» июня 2023 г.

Челябинск 2023

## Объект

ООО «УРАЛАВТОИМПОРТ» как субъект малого бизнеса.

## Предмет

Особенности налогообложения субъектов малого предпринимательства на примере ООО «УРАЛАВТОИМПОРТ»

## Цели

- ✓ Исследование особенностей налогообложения субъектов малого предпринимательства в Российской Федерации
- ✓ Разработка путей совершенствования системы налогообложения на предприятии ООО «УРАЛАВТОИМПОРТ» .

## ЗАДАЧИ

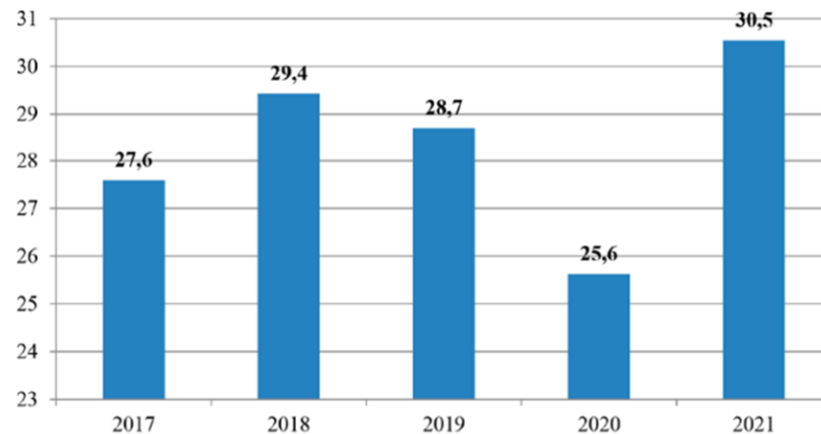
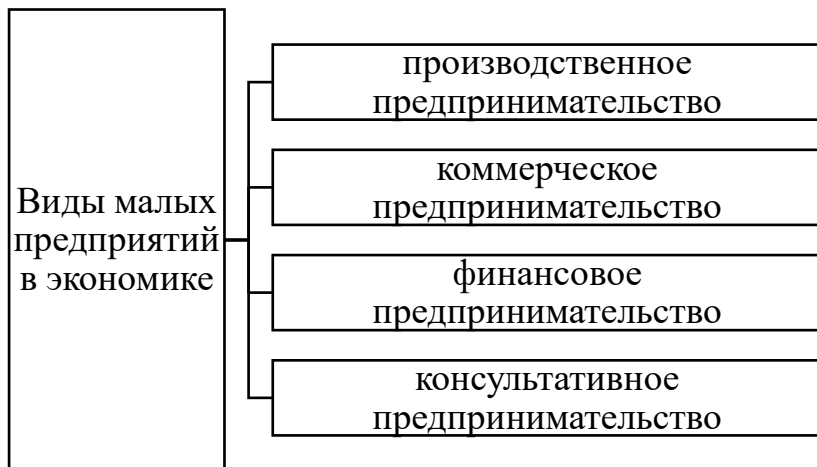
1. Изучить сущность и критерии определения субъектов малого предпринимательства, роль малого предпринимательства в экономике;
2. Рассмотреть налоговые режимы, применяемые для налогообложения субъектов малого предпринимательства;
3. Охарактеризовать налогообложение субъектов хозяйствования, применяющих упрощенную систему налогообложения;
4. Дать краткую характеристику ООО «УРАЛАВТОИМПОРТ»;
5. Провести сравнительный анализ и оценку эффективности применения различных систем налогообложения на предприятии;
6. Выявить пути совершенствования системы налогообложения на предприятии.

## Сущность и критерии определения субъектов малого предпринимательства

Малое предприятие – коммерческая организация, показатели деятельности которой не превышают определенных пороговых значений.

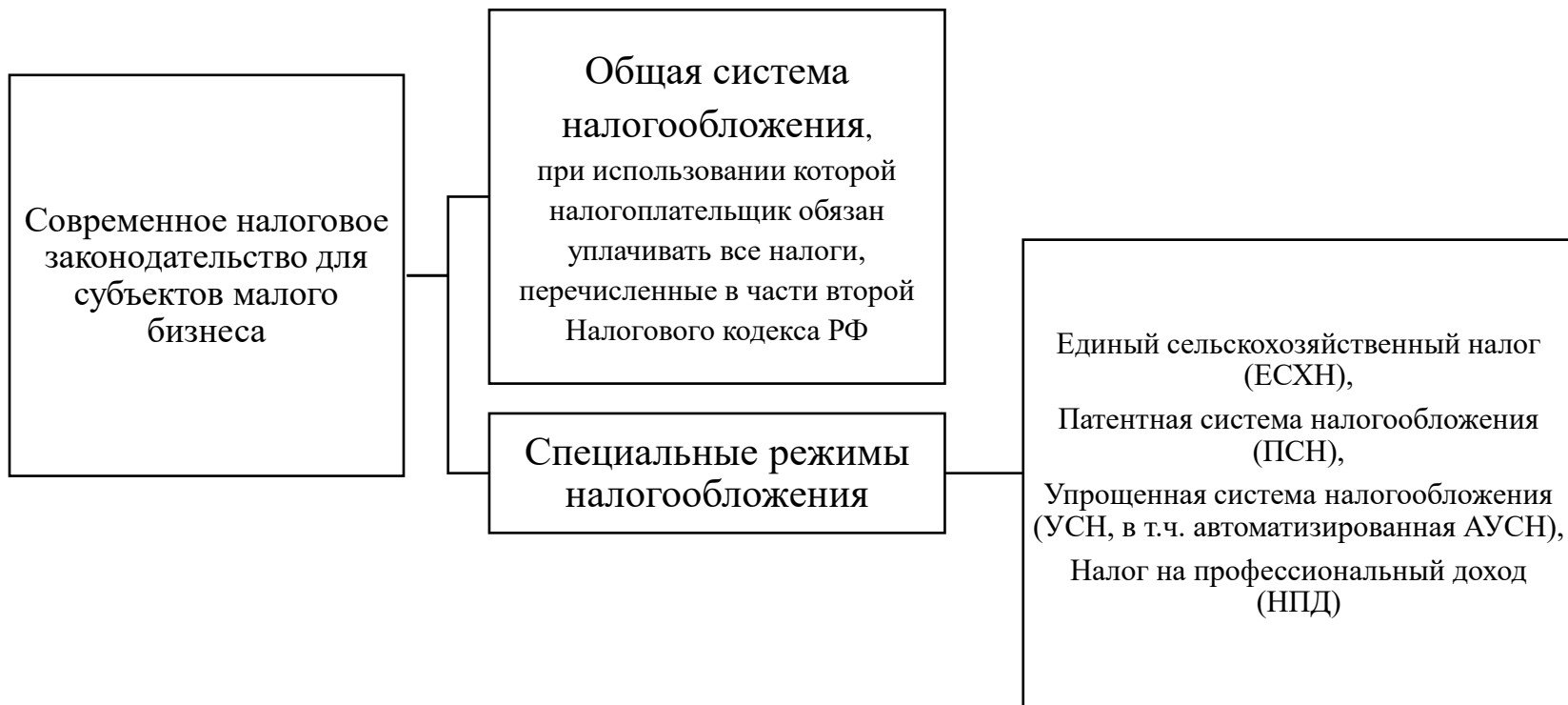
Представляет собой бизнес с небольшим количеством сотрудников, ограниченной выручкой и ограниченным охватом рынка.

	Годовой доход	Сотрудники
Микропредприятия	до 120 млн рублей	до 15 человек
Малое предприятие	свыше 120 до 800 млн рублей	свыше 15 до 100 человек
Среднее предприятие	от 800 млн рублей до 2 млрд. рублей.	от 101 до 250 человек



Оборот предприятий малого бизнеса в РФ в 2017-2021 гг, трлн руб.

## Налоговые режимы



## Сравнительная таблица спецрежимов

Налоговый режим	Объект налогообложения	Ставка	Условия
УСН	Доходы	6%	<130 сотрудников
	Доходы, уменьшенные на величину расходов	15%	<200 млн. доход (x 1,257) <150 млн. остаточная стоимость
АУСН	Доходы	8%	<5 сотрудников
	Доходы, уменьшенные на величину расходов	20%	<60 млн. доход <150 млн. остаточная стоимость
ЕСХН	Доходы, уменьшенные на величину расходов	6%	>70% доход от с/х деятельности
ПСН	Потенциально возможный доход	6%	<15 сотрудников <60 млн. доход Ограничения по типу деятельности
НПД	Доход	4%	Нет сотрудников
		6%	<2.4млн доход Ограничения по типу деятельности

## Краткая экономическая характеристика деятельности предприятия

Организация Общество с ограниченной ответственностью «УРАЛАВТОИМПОРТ» (далее – ООО «УРАЛАВТОИМПОРТ») зарегистрирована 3 июля 2015 год, тогда же компании был присвоен ОГРН 1157456007279 и выдан ИНН 7447252547.

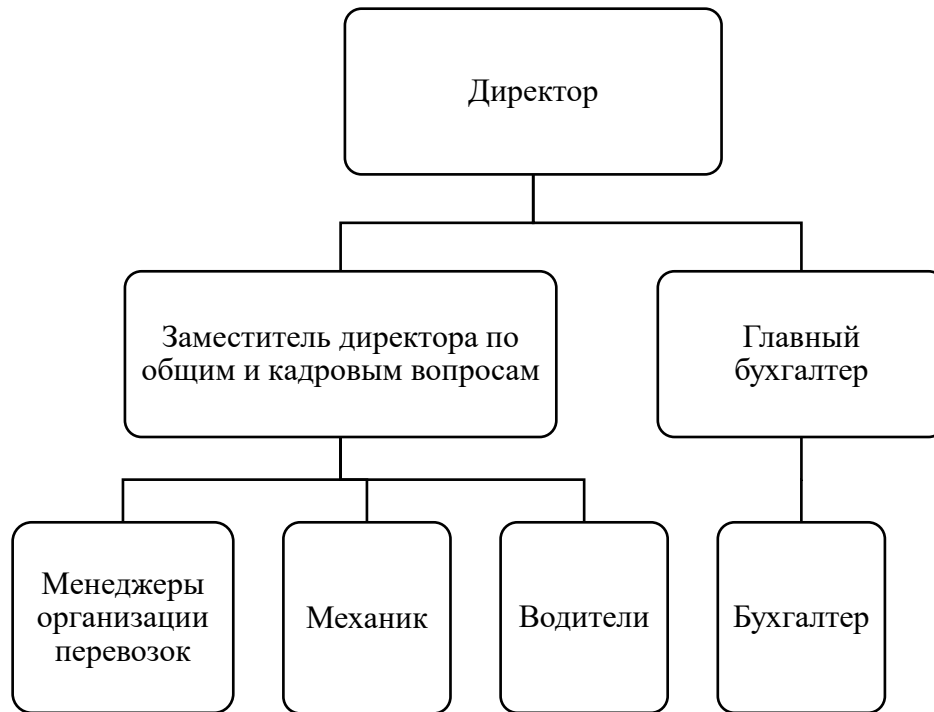
Основной вид деятельности организации: деятельность вспомогательная прочая, связанная с перевозками (код по ОКВЭД 52.29).

Организация не применяет специальных режимов налогообложения (находится на общем режиме). В связи с применяемой системой налогообложения ООО «УРАЛАВТОИМПОРТ» платит следующие виды налогов:

- налог на прибыль;
- налог на добавленную стоимость;
- транспортный налог.
- налог на доходы физических лиц (НДФЛ);
- взносы на обязательное пенсионное страхование;
- взносы на социальное обязательное страхование;
- взносы на обязательное медицинское страхование.



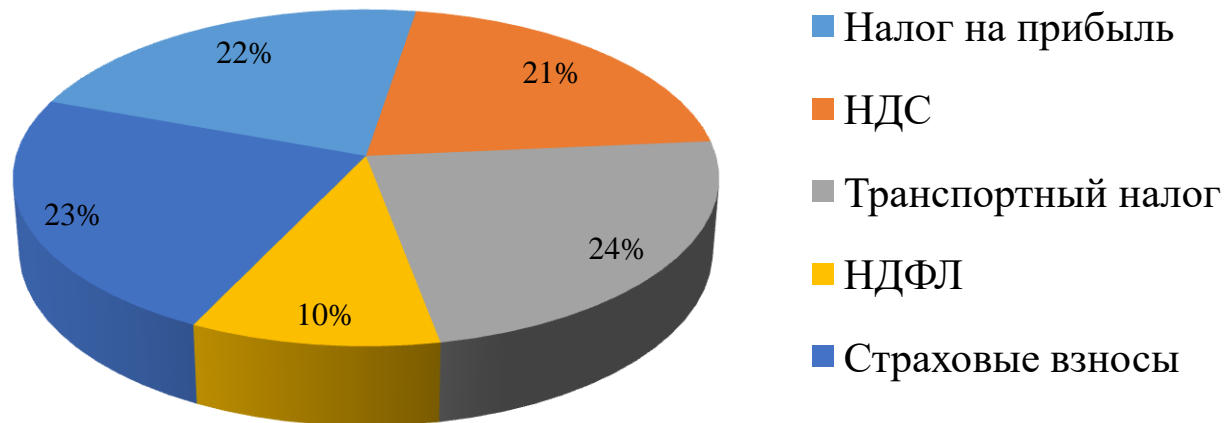
## Организационная структура предприятия



## Оценка динамики налогов и взносов ООО «УРАЛАВТОИМПОРТ»

Наименование	2020	2021	2022	Абс. изменение, руб.		Отн. изменение, %	
				2021	2022	2021	2022
Налог на прибыль	296 514	481 781	559 476	185 267	77 695	162,48	116,13
Налог на добавленную стоимость	421 983	455 853	532 875	33 870	77 022	108,03	116,90
Транспортный налог	429 000	562 000	595 805	133 000	33 805	131,00	106,01
Налог на доходы физлиц	177 340	211 750	257 445	34 409	45 696	119,40	121,58
Страховые взносы	409 247	488 653	594 104	79 406	105 451	119,40	121,58
Итого налоги (абсолютная нагрузка)	1 324 837	1 711 384	1 945 601	446 547	234 217	129,18	113,68
Итого налоги и взносы (совокупная нагрузка)	1 734 084	2 200 037	2 539 705	465 953	339 668	126,87	115,44

## Структура налогов и взносов ООО «УРАЛАВТОИМПОРТ» в 2022 году



## Показатели налоговой эффективности ООО «УРАЛАВТОИМПОРТ»

Показатели	Алгоритм расчёта	2020г.	2021г.	2022г.	Отклонения, (+/-)	
					2021 г.	2022 г.
<b>Относительная налоговая нагрузка</b>	Сумма налогов и сборов / Выручка × 100 %	2,28	2,08	1,96	-0,20	-0,12
<b>Относительная совокупная налоговая нагрузка</b>	Сумма налогов, сборов и взносов / Выручка × 100 %	2,98	2,68	2,56	-0,30	-0,14
<b>Нагрузка по налогу на прибыль</b>	Налог на прибыль/ Выручка × 100 %	0,51	0,54	0,56	+0,03	+0,02
<b>Коэффициент налоговой ёмкости</b>	Сумма налогов и сборов / Расходы	2,33	2,12	2,02	-0,21	-0,10

## Возможность применения систем налогообложения ООО «УРАЛАВТОИМПОРТ»

Наименование	Возможность применения
ОСН	применяется
УСН	+
АУСН	-
ПСН	-
ЕСХН	-
НПД	-

## Выполнение критериев АУСН ООО «УРАЛАВТОИМПОРТ»

Критерий	Соответствие (+,-)
Численность работников не более 5 человек	–
Годовой доход не более 60 млн руб.	–
Остаточная стоимость основных средств не более 150 млн руб.	+
Расчетные счета открыты только в уполномоченных кредитных организациях	+
Зарботная плата работникам выплачивается только в безналичной форме	+



## Сравнение налоговой нагрузки при различных системах налогообложения

Показатели	Налог на ОСН	Налог на УСН (Доходы)	Налог на УСН (Доходы – Расходы)
Доход от продажи, тыс. руб.	99 030	99 030	99 030
Затраты, тыс. руб.	96 232	96 232	96 232
НДС к уплате, руб.	532 875	0	0
Налог на прибыль, руб.	559 476	0	0
Налог на имущество, руб.	0	0	0
НДФЛ, руб.	257 445	257 445	257 445
Взносы во внебюджетные фонды, руб.	594 104	594 104	594 104
Транспортный налог, руб.	595 805	595 805	595 805
Налог на спецрежиме	0	5 347 696	279 800
Абсолютная налоговая нагрузка, руб.	1 385 601	6 200 946	1 133 050
Абсолютная совокупная налоговая нагрузка, руб.	1 979 705	6 795 050	1 727 154

## Перечень потенциально заменяемых должностей в ООО «УРАЛАВТОИМПОРТ»

Наименование	Количество	Способ привлечения
Менеджер по персоналу	1	аутсорсинг
Механик	1	ИП
Водители	4	ИП

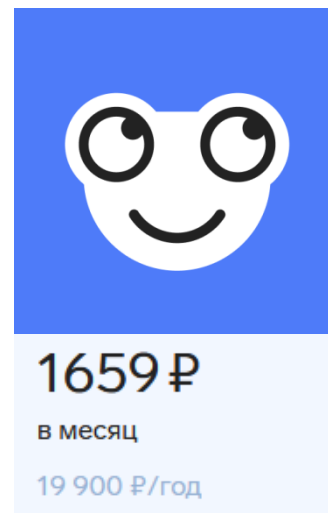
*Экономия на взносах 58 932 в год на сотрудника*



## Контур.Эльба – интернет бухгалтерия для ИП и ООО на УСН

### Возможности Контур.Эльба:

- Отчётность по УСН;
- Электронная подпись;
- Расчёт и оплата налогов и взносов;
- Интеграция с банками;
- Напоминания о сроках налогов и отчётов;
- Сверка с налоговой;
- Письма в налоговую;
- Бухгалтерская отчётность ООО;
- Отчётность за сотрудников;
- Платёжки на зарплату, налоги и взносы за сотрудников;
- Больничные, отпуска, кадровый учёт;
- Поддержка 24/7;
- Мобильное приложение.



## Сравнительная характеристика стационарной версии 1С: Бухгалтерия 8.3 и Контур.Эльба

Стационарная 1С: Бухгалтерия 8.3.		Контур.Эльба	
Плюсы	Минусы	Плюсы	Минусы
Отсутствие необходимости подключения к интернету	Необходимость отдельного компьютера или сервера	Не надо покупать отдельный компьютер или сервер	Необходимость подключения к интернету
Запрет доступа определенным лицам	Необходимость настраивать удаленный доступ или другие программы	Возможность заходить с любого компьютера	
	ИТ-поддержка только в рабочее время и с привлечением программиста	Гарантия безопасности	
	Необходимость обновлять программное обеспечение	Техническая поддержка 24/7	
		Быстрое обновление онлайн-бухгалтерии	

## Предложенные для реализации мероприятия

1. Переход на УСН «Доходы-расходы»

*Снижение налоговой нагрузки на 252 551 руб.*

2. Сокращение штата и привлечение к работе ИП

*Экономия на взносах 58 932 в год на сотрудника*

3. Оптимизация бухгалтерского и налогового учета за счет внедрения нового программного обеспечения. Сервис Контур.Эльба.

*Уменьшение нагрузки на бухгалтеров*



Южно-Уральский  
государственный  
университет

Национальный  
исследовательский  
университет

Высшая школа  
экономики  
и управления

Кафедра  
экономики  
и финансов

# Спасибо за внимание!